

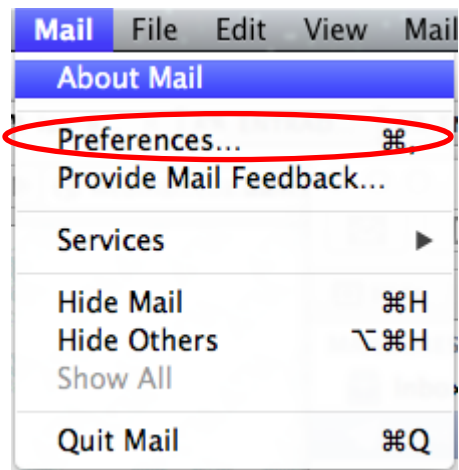
# Configuración IMAP cliente de MAC

---

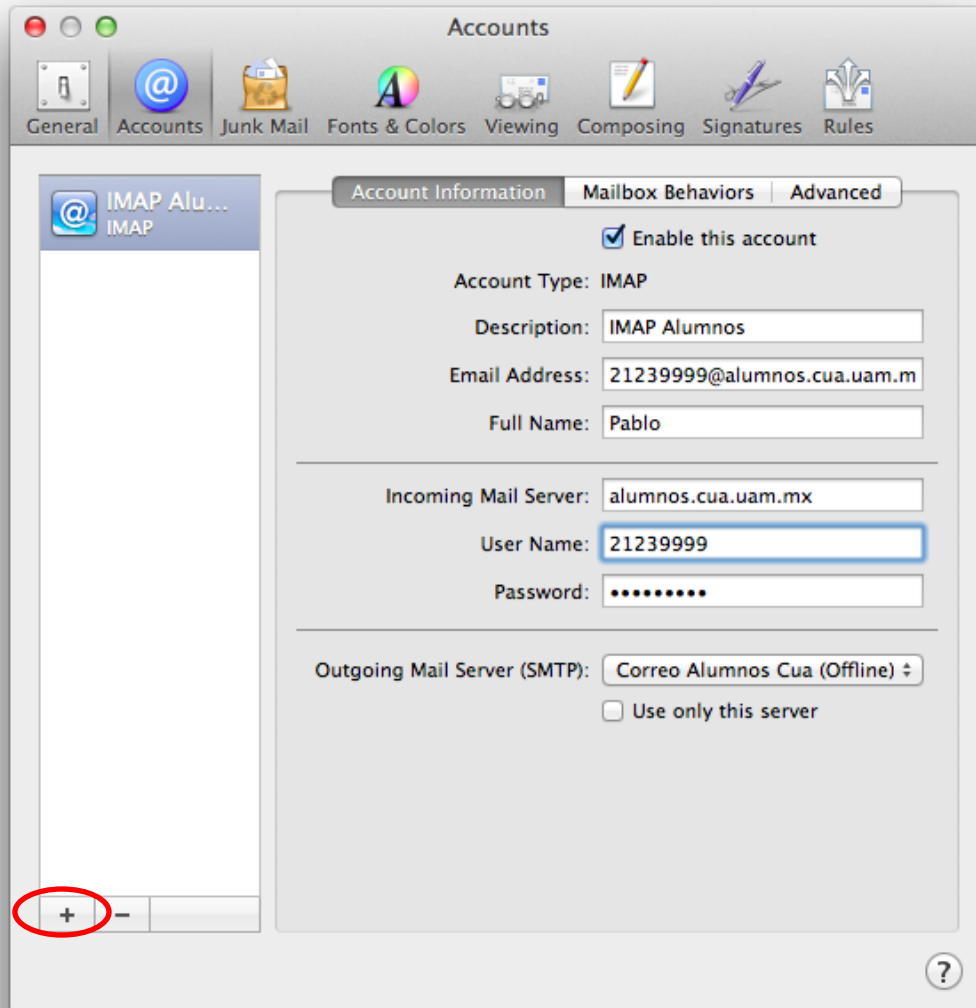
Abrir la aplicación Mail de MAC OSX identificada por el icono:



Una vez abierta la aplicación damos clic en Mail, después en preferencias.



Se abrirá la siguiente ventana en la cual daremos clic en el símbolo “ + ” para añadir una nueva cuenta de correo.

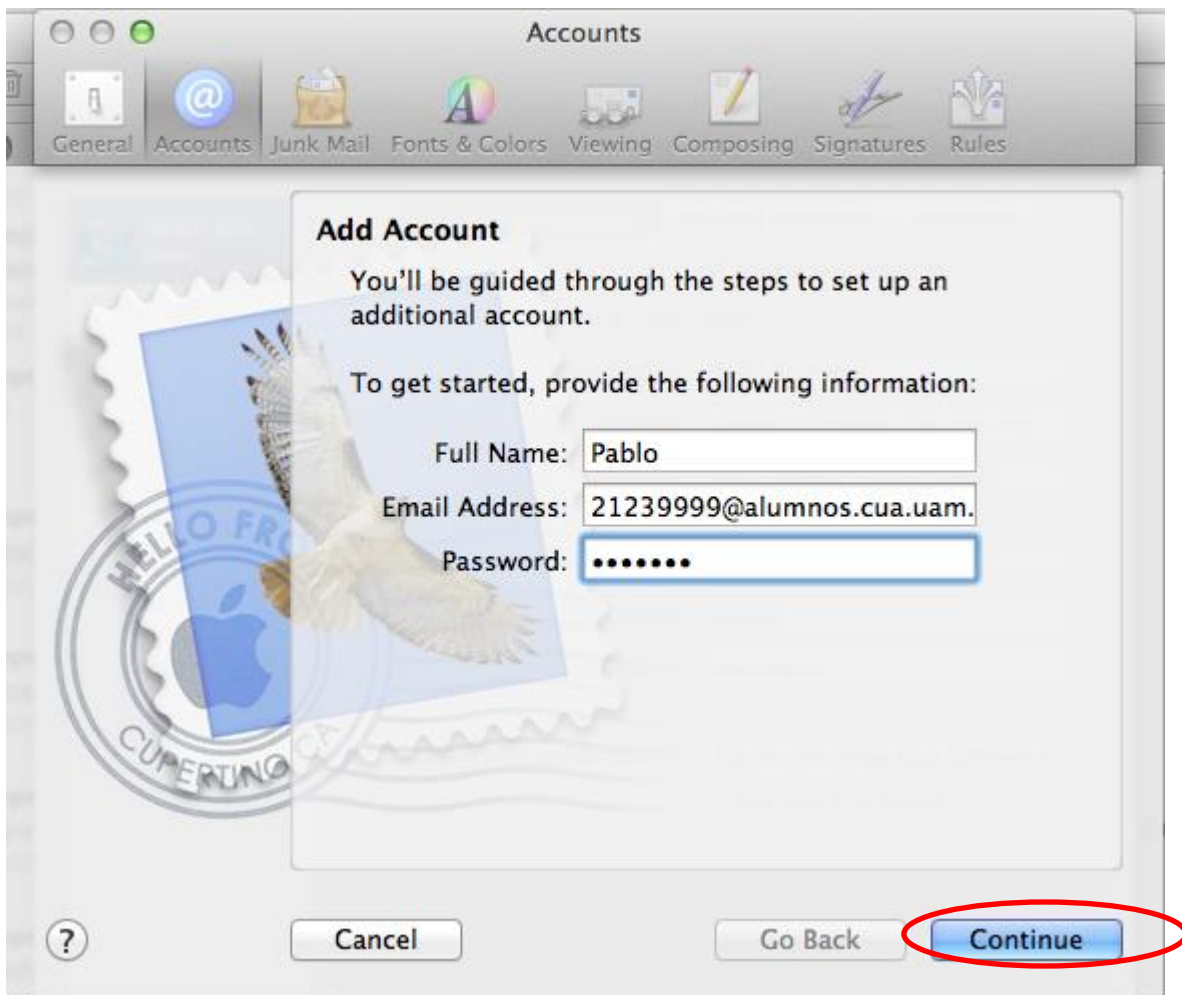


Aparecerá la siguiente ventana preguntándonos, Nombre completo, Correo electrónico y contraseña.

En correo electrónico ponemos nuestro correo electrónico institucional compuesto de la siguiente forma:

matricula@alumnos.cua.uam.mx

y la contraseña, una vez hecho esto damos clic en continuar.



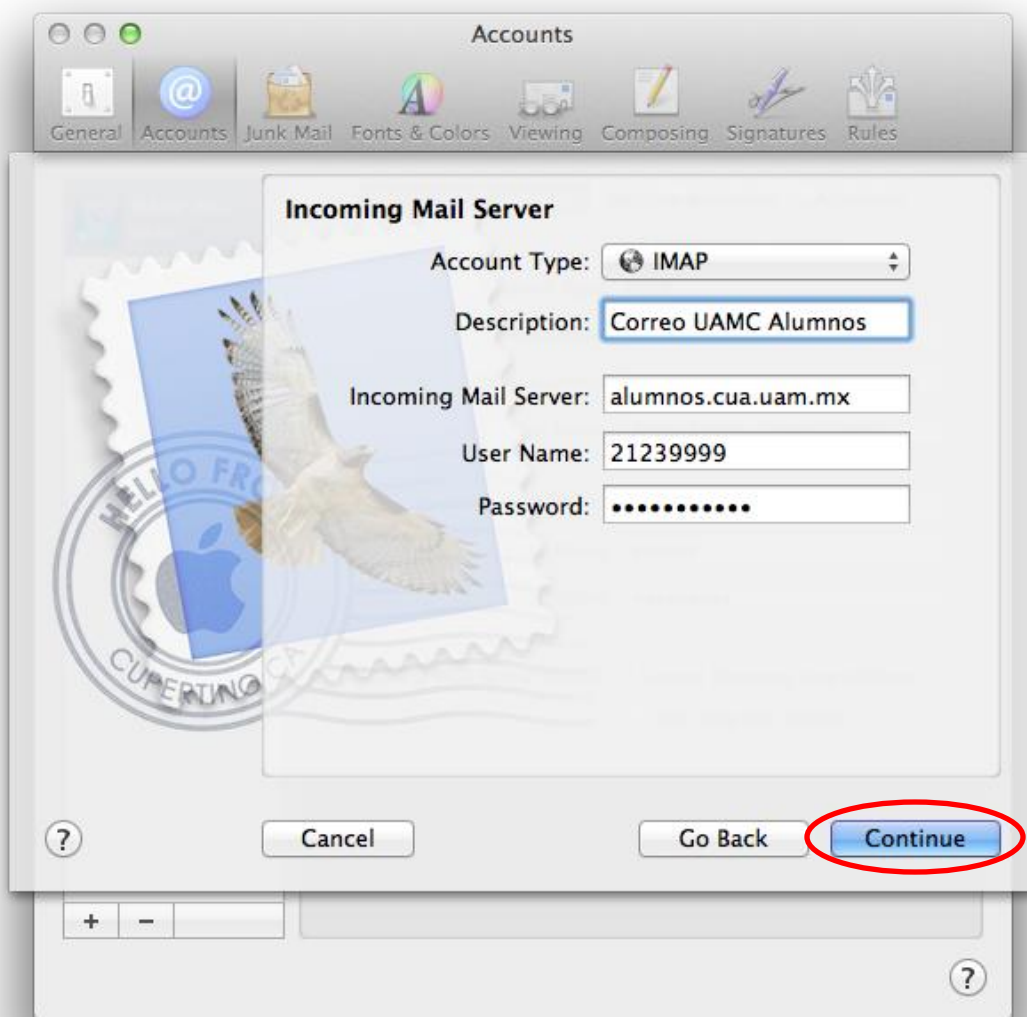
Pasaremos a la ventana de configuración de correo entrante.

En tipo de cuenta seleccionamos IMAP.

Agregamos una descripción sobre el uso o institución del correo.

Usuario, que en este caso será la matrícula.

Por ultimo la contraseña y damos clic en continuar.



En la ventana de correo de salida, escribimos una descripción que puede ser la misma que la anterior que usamos para el correo entrante.

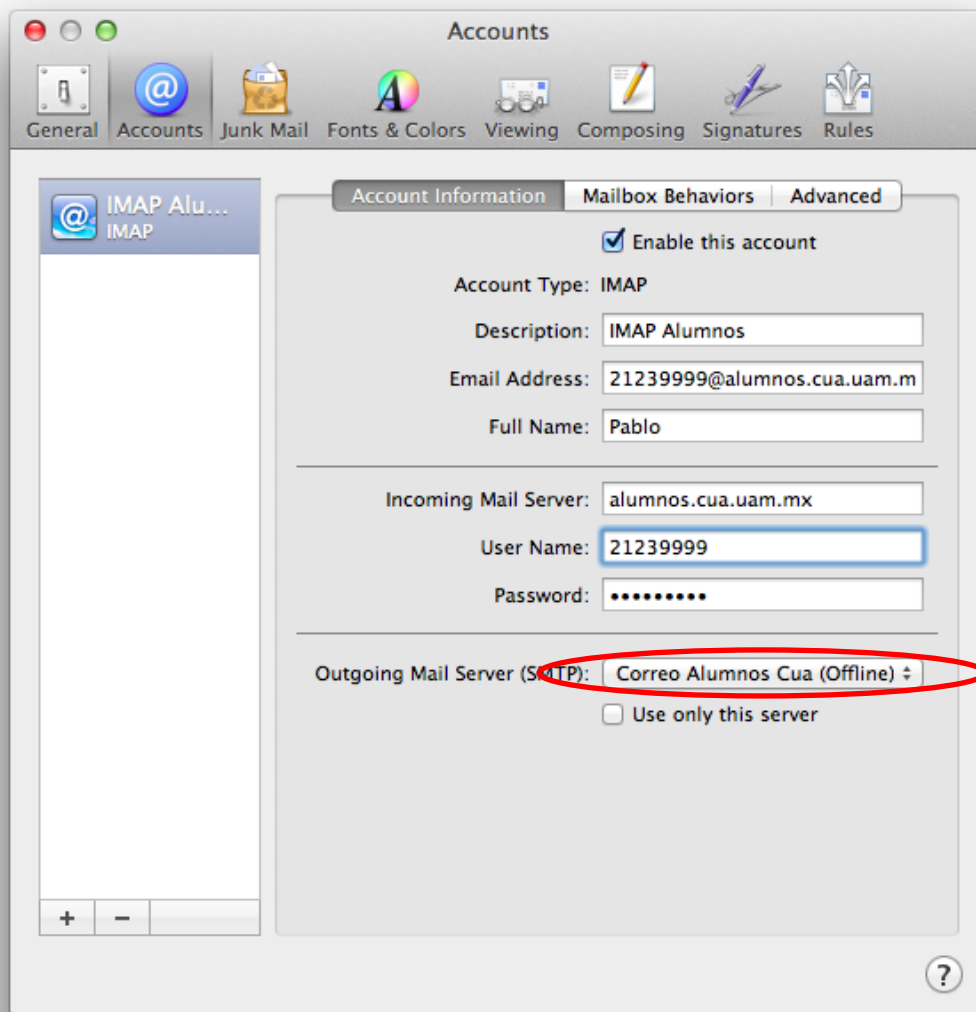
Escribimos el servidor de correo saliente que es:

alumnos.cua.uam.mx

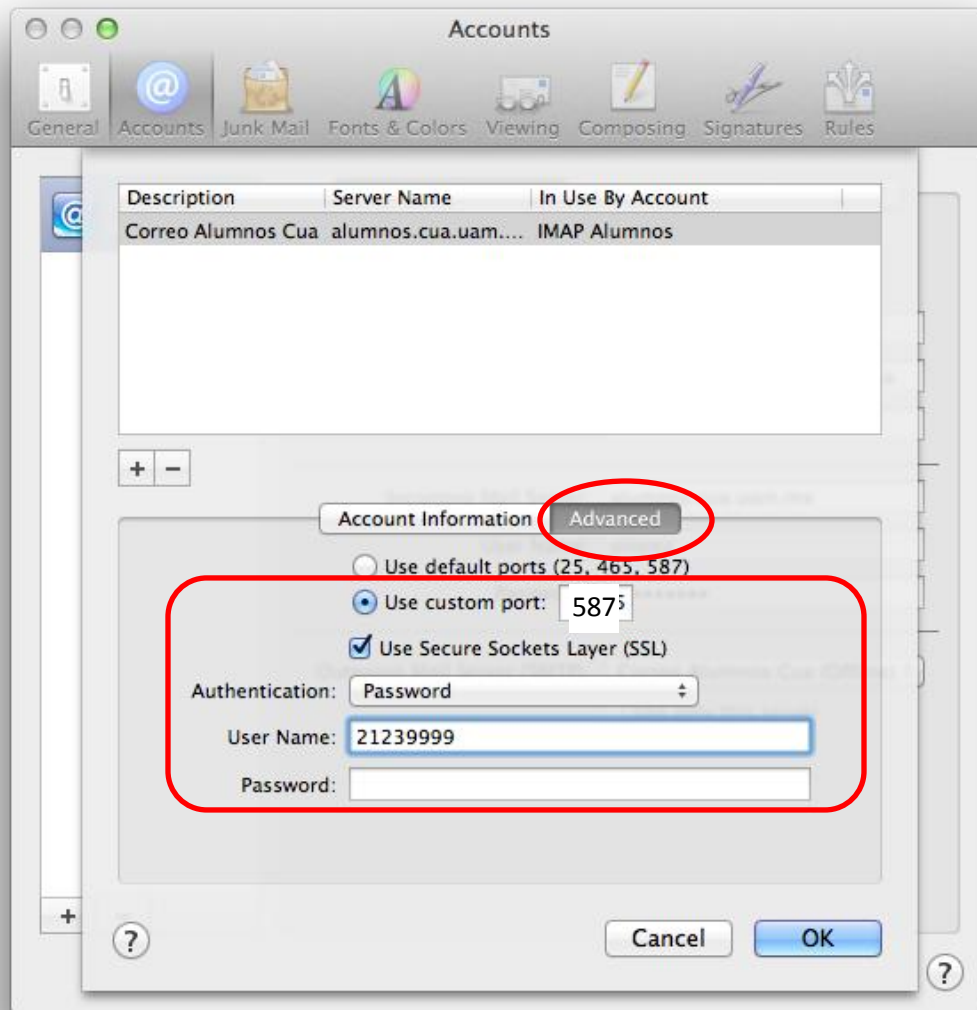
Activamos la casilla de autenticación y escribimos el usuario que en este caso es la matrícula nuevamente y la contraseña, una vez hecho esto damos clic en continuar.



Una vez hecho lo anterior la cuenta quedara configurada para su uso, podemos verificar que la configuración quede como sigue, para verificar la configuración del correo saliente damos clic en la casilla de servidor de correo de salida (SMTP) y damos clic en editar lista de servidores SMTP.



Aparecerá la siguiente ventana en la cual damos clic en Avanzado y vemos que el puerto sea el 587 y esta activa la casilla usar SSL, ponemos nuestro usuario (matricula) y la contraseña.



Con esto quedara listo el cliente de correo.